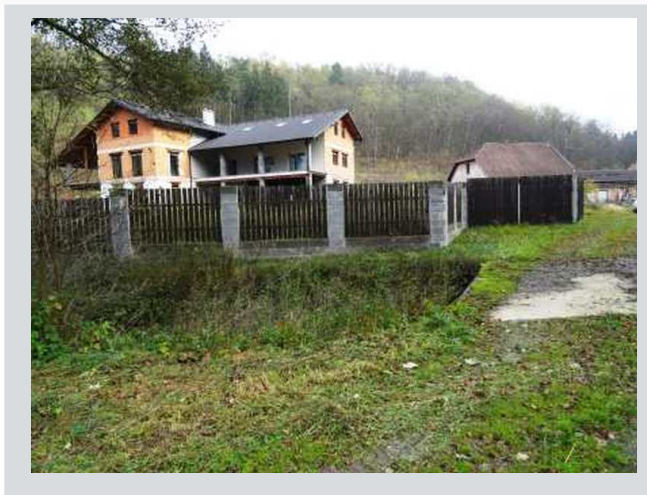


Areál bývalého mlýna a pozemky v obci Břasy, část obce Kříše, okres Rokycany



Jedná se o velmi atraktivní nabídku rozlehlého rodinného domu - areál bývalého mlýna s rozsáhlými pozemky v obci Břasy, část obce Kříše, okres Rokycany. K nemovitosti náleží i rozsáhlé pozemky v k.ú. Střápole, obec Bušovice, okres Rokycany.

Lokalita: Kříše 66, Břasy

1.prohlídka: 29.5.2018 10:00

2.prohlídka: 6.6.2018 10:00

Dražební místo

elektronicky na www.eurodražby.cz

Minimální kupní cena: 4 200 000,- Kč

Odhadní cena: 6 000 000,- Kč

Vyvolávací cena: 6 000 000,- Kč

Jistina: 250 000,- Kč

Číslo prodeje: 060/2018-D

Zahájení dražby: 18.6.2018 10:00

Podrobný popis

Jedná se o velmi atraktivní nabídku rozlehlého rodinného domu - areál bývalého mlýna - s rozsáhlými pozemky o výměře 132 510 m². V západní části areálu byla započata stavba rozlehlého rodinného domu (na půdorysu původní mlýnské budovy) s posilovnou, bazénem a saunou. Východně od domu se rozléhá vodní nádrž s náhonem. Jižně od vodní nádrže stojí původní hospodářské stavby: Jedná se o dvě původní stodoly, na sebe navazující. Areál je oplocený. V domě se nachází: 1 PP (suterén): dvě garáže, zázemí plánované turbíny, posilovna, technická místnost, chodba, schody. 1 NP (přízemí): zádveří, chodba, sauna, koupelna, bazén, komora, šatna, obývací pokoj, koupelna, ložnice, dvě terasy, schody. 2 NP (1 patro): zádveří, koupelna, kuchyně, obývací pokoj, šatna, pracovna, dvě terasy, schody. Podkroví: galerie, schody, koupelna, ložnice, komora, šatna, tři pokoje, chodba. Nosná konstrukce je provedena na betonových a kamenných základech (částečně základy původního mlýna, převážně nové základy), svíslé konstrukce jsou zděné smíšené, stropní jsou konstrukce železobetonové a keramické, schody jsou ocelové (nedokončené), konstrukce krovu je dřevěná sedlová členitá, krytina je tašková, klempířské konstrukce jsou provedeny, povrchy jsou omítnuty (nedokončené), keramické obklady nejsou provedeny, okna jsou plastová (částečně chybí), dveře chybí, vytápění je ústřední teplovodní podlahové a tělesa pomocí tepelného čerpadla a krbem s výměníkem (připraveny rozvody, ostatní není provedeno), ohřev teplé vody není, rozvody instalací jsou převážně běžně provedeny. Venkovní úpravy jsou v běžném rozsahu vzhledem k rozsahu celého areálu – oplocení (na betonové podezdívce s dřevěnou výplní polí, nověji postaveno) s vraty s pohonem, zpevněné plochy okolo domu, přípojky inž. sítí apod.. Součástí tvoří rozsáhlé pozemky - louka, pole, lesní pozemek a ostatní plocha.